

Estalando o Studio manager via USB

Pré-requisitos

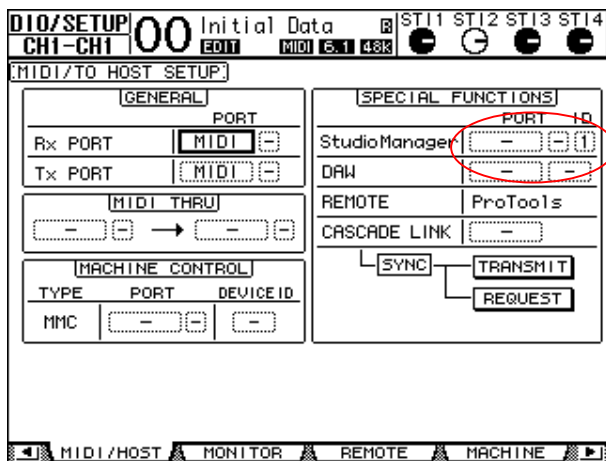
1x computador com Windows xp ou Mac OS instalados

1x Uma porta USB disponível

Software Yamaha Studio manager instalado junta mente com o Editor referente ao Mixer em questão.

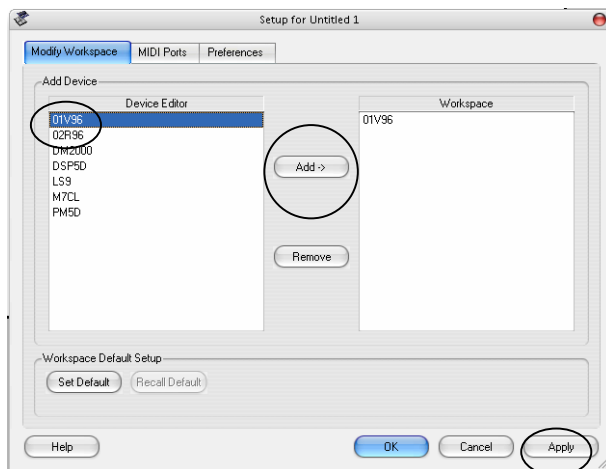
Primeiro passo:

No mixer aperte a tecla [setup] localize o Tab Midi/to host



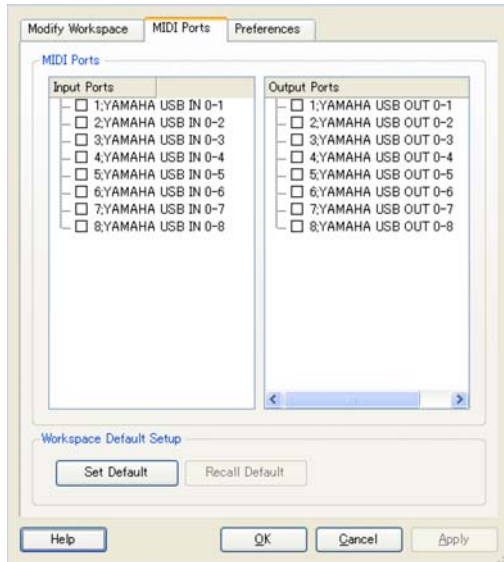
Onde aparece Studio manager, escolha a porta onde esta entrando o seu sinal midi, no caso a porta USB, caso esse seja a única conexão que você esta efetuando, coloque USB 1-1.

No computador



Click em Studio Manager,
Escolha o mixer > aperte em [ADD] e
depois em Apply.

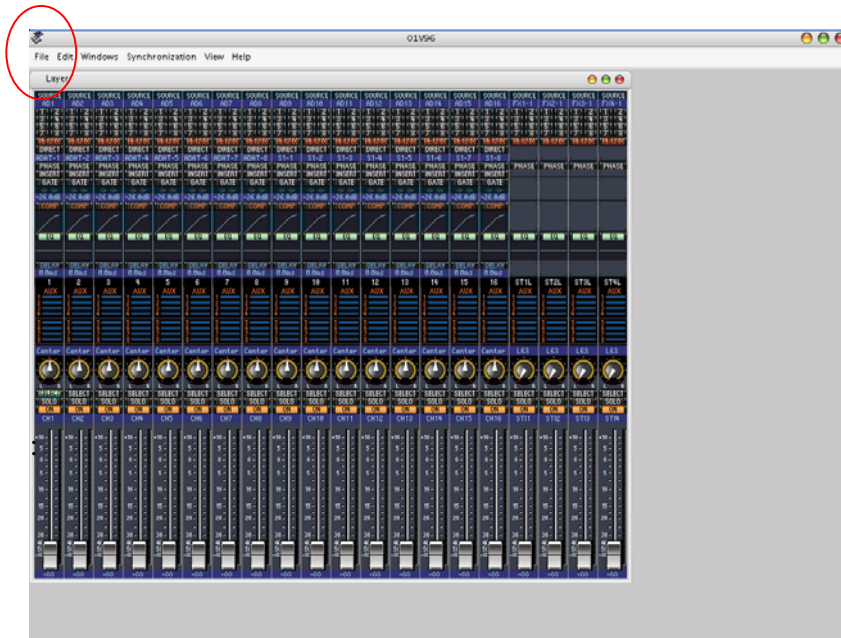
Após definir o mixer o qual vai trabalhar você precisa agora escolher as portas MIDI. Caso não lembre você já definiu as portas MIDI, isso aconteceu logo no início no [Setup] do mixer. Nesta página você só precisa confirmar as portas e clicar em [Apply].



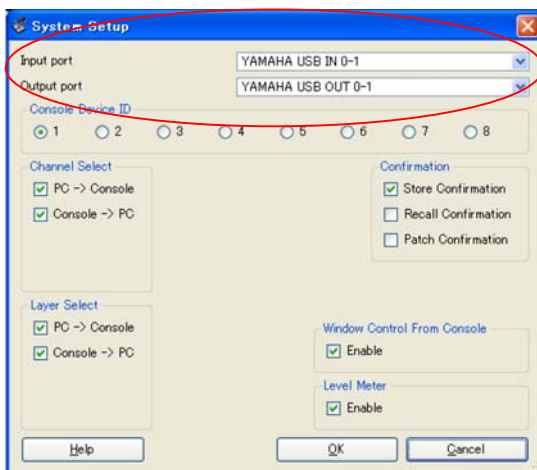
Assim que esta tela aparecer, clique no ícone do mixer em questão.



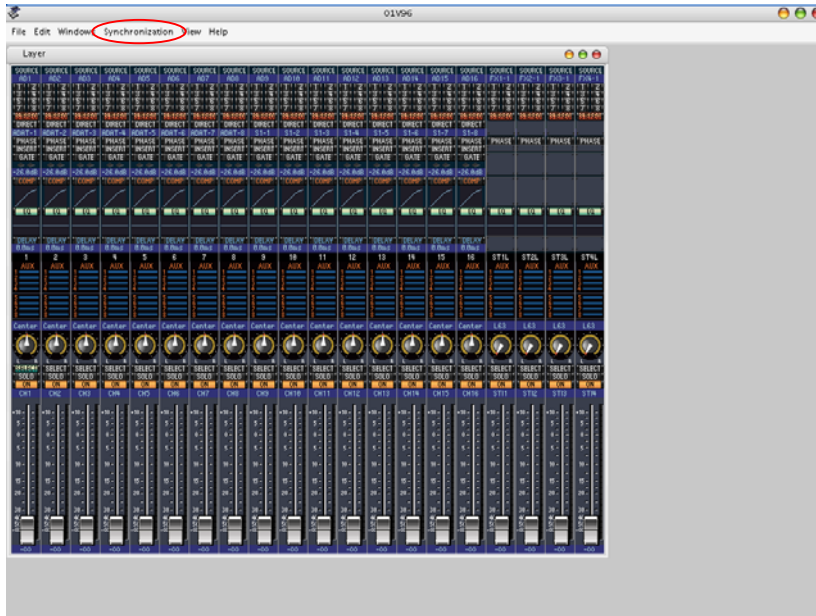
Click em File e abra o system setup.



Defina as portas de comunicação e click em [OK]



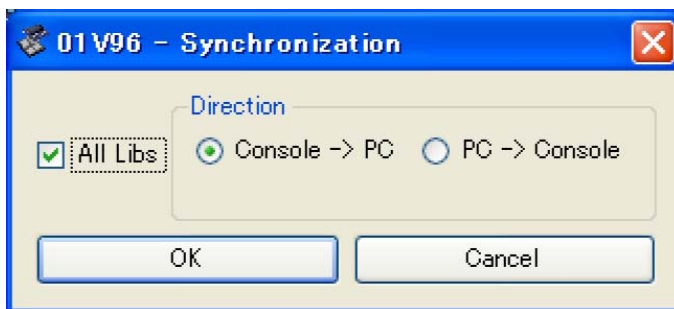
O ultimo passo é fazer o Sincronismo. Click em Re-Synchronization.



Essa tela indica o sentido do sincronismo,

Console > PC : Tudo que esta no console é copiado para o PC

PC > Console : **Tudo que esta no PC vai para o console**



Feito todo este procedimento você já pode usar o seu console via computador.

Boa Sorte