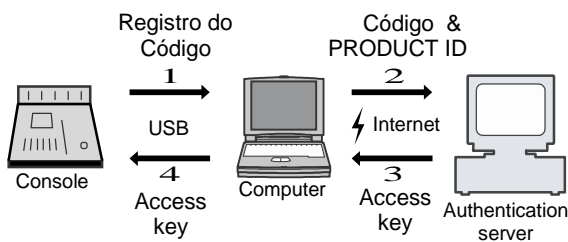


Procedimento para instalação

Siga os passos abaixo, com muita atenção. Caso tenha alguma dúvida, entre em contato com a Yamaha Musical do Brasil, www.yamaha.com.br

Registro do código



Direct installation (instalação direta)

(Acessando a internet através do computador)

* Os números na ilustração acima mostram a seqüência correta de como a instalação deve ser feita.

PRODUCT ID (identificação do Produto)

Esse número é único para cada Add on. Este número é requerido para obter a chave de acesso. Este número está impresso no envelope.

Registration code (Código de registro)

Esse número é único para cada console. Esse número é requerido para obter a chave de acesso ele é criado a partir dos dados contidos no console. Caso você estiver instalando um outro tipo de Add on este número vai ser diferente.

Access key (Chave de acesso)

Essa chave é requerida para a instalação do Add on. Após você fornecer o Product ID e o Código de Registro através da Internet o servidor lhe mandará a chave de acesso.

Caso você venha a perder o código de acesso ou código de registro, você pode obtê-los de novo. Você só vai precisar do Product ID, que fica no envelope. Cuide bem o envelope

Importante

- O software só pode ser instalado em uma só console.
- Você será o responsável por todo processo de instalação.
- Durante todo o processo de instalação, não desligue o console ou retire o cabo USB ou faça alguma operação no computador não citada neste guia..
- Este software instala os efeitos ADD Ons diretamente do seu computador através de cabo USB. Você não vai conseguir instalar os ADD Ons caso você não esteja usando os drives USB-Midi Drivers..
- Em caso de falha na instalação ligue para o suporte técnico da Yamaha Musical do Brasil.
- Feche qualquer outro aplicativo do windows ou Mac OS durante o processo de instalação.
- Caso o seu computador entre no modo de "Sleep Mode" isso irá afetar a instalação, desative essa função para prevenir qualquer tipo de problema.
- Antes de dar início a instalação, instale os drivers USB-MIDI Drivers, veja o manual de instalação do Studio Manager.
- Tenha certeza que a função Thru do midi set up do mixer esteja desligada.
(Usuários de Win: Select [Control Panel → MIDI-USB Driver → Thru OFF].)
(Usuários de Mac: Select [Apple Menu → Control Panels (System Preferences) → Yamaha USB MIDI Patch → Thru Off].)
- Não conecte nenhum equipamento USB que não seja o console, Mouse ou teclado. Conecte o console diretamente ao computador, não use nenhum tipo de Hub.

Direct installation (instalação direta)

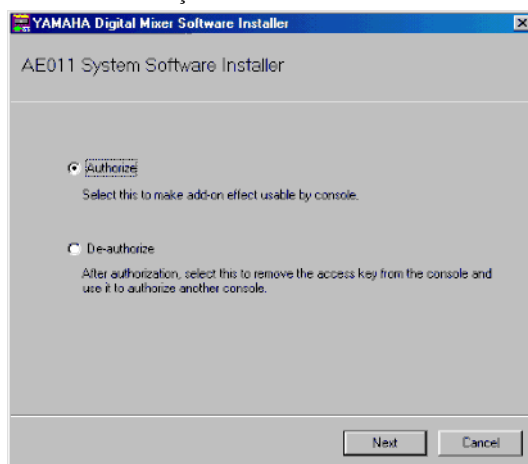
Se você tiver acesso a internet diretamente do seu computador, siga atentamente os passos abaixo

- 1 Ligue o seu computador e verifique que os procedimentos abaixo foram executados.
 - Instalar os drivers USB-MIDI drivers, estes estão contidos no cd que vem dentro da caixa da O1V VCM ou V2
 - Acesso a Internet

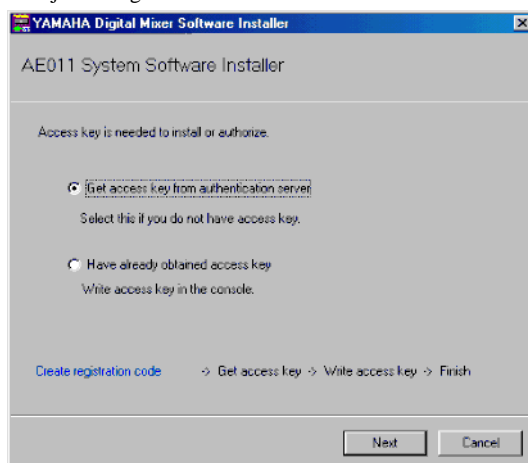
NOTA: Ainda não é preciso conectar a console ao computador.

- 2 Na O1V VCM ou V2 localize a tecla [Clear], ligue o console com esta tecla pressionada. Logo vai aparecer no visor a frase "FLASH UPDATE."
- 3 Tenha certeza que o visor está indicando "FLASH UPDATE," Conecte o cabo USB do console ao computador.
- 4 Coloque o CD no computador.
- 5 Localize a pasta Upgrade no CD ("Mac OS 9: Upgrade" for Mac OS 9; "Mac OS X: Upgrade" for Mac OS X), Copie a pasta para o computador.
- 6 Clique duas vezes em "DMUpgrade.exe" (ou "AE***UpgradeE" para Mac OS).

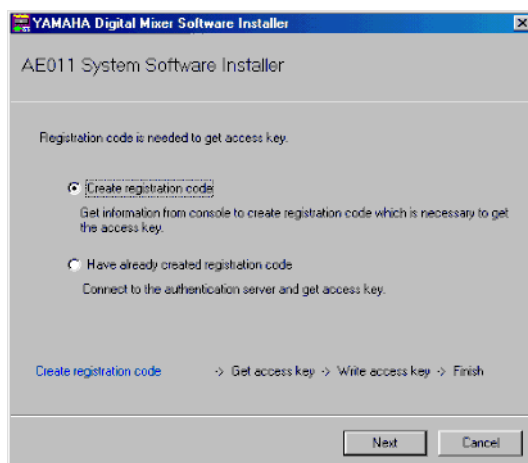
Janela de instalação.



- 7 Selecione [Authorize], Clique [Next]. A janela seguinte vai se abrir.

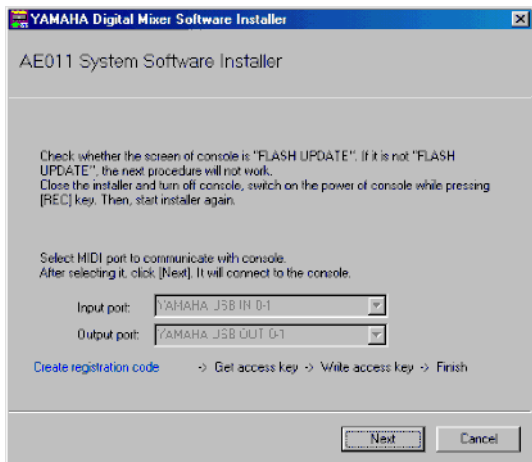


- 8 Selecione [Get access key from authentication server], Clique [Next].



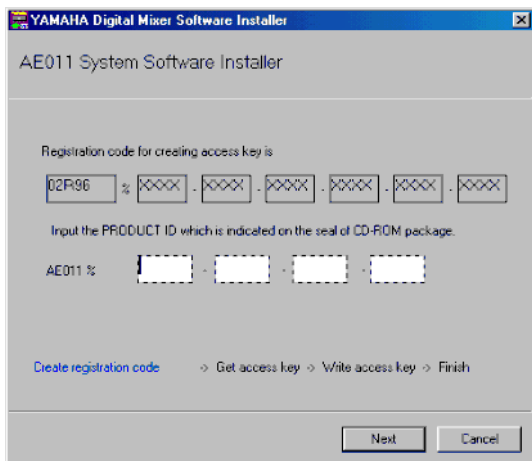
9 Selecione [Create registration code], Clique [Next].

A porta de entrada e saídas midi vão aparecer.



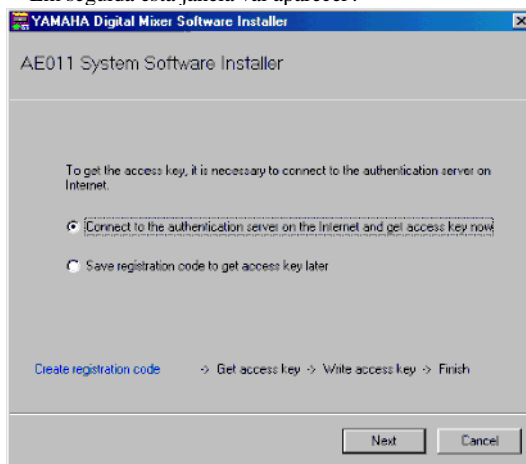
10 Tenha certeza que “YAMAHA USB IN 0-1” esta selecionada para entrada e “YAMAHA USB OUT 0-1” Esta selecionada para saída clique em [Next].

11 Caso você não tenha selecionado desligue o mixer e ligue na maneira normal, aperte [DIO/Set up] vá ate Midi/To host Set up, em Special Funtions configure “Studio Manager 1-1” Desligue o console e repita o passo # 2



11 Digite o PRODUTC ID que esta impresso no envelope que acompanha o mixer.

Em seguida esta janela vai aparecer .



NOTA: Guarde bem o numero doProduct ID, mesmo que você venha a perder o Registration code ou Access Key voce poderá instalar o ADD ons somente usando o Product ID .

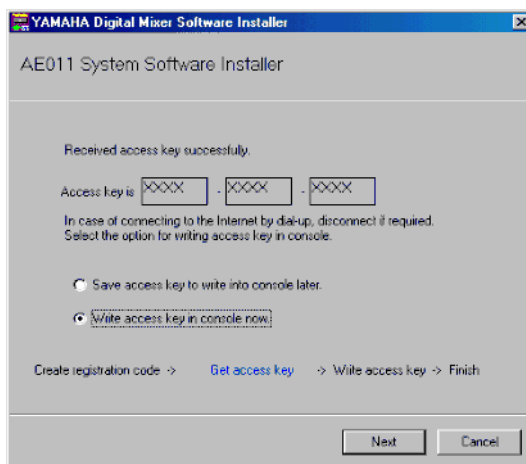
12 Selecione[Connect to the authentication server on the Internet and get access key now], depois Clique em [Next].

A janela indica “To get access key, get ready to connect to the Internet and click [Next].”

13 Tenha certeza que seu computador esta ligado a Internet [Next].

O computador vai se comunicar com o servidor da Yamaha e vai obter a chave de acesso.

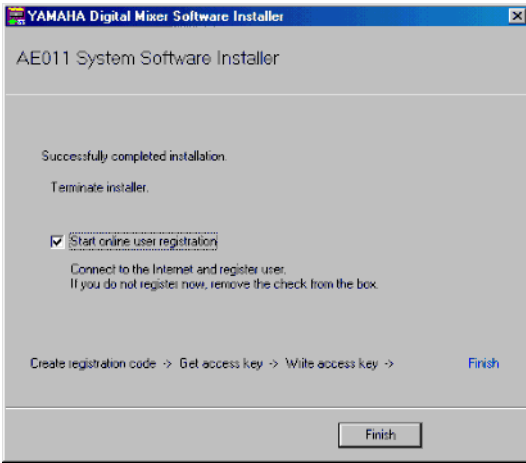
14 Quando a chave de acesso é obtida, vai aparecer:



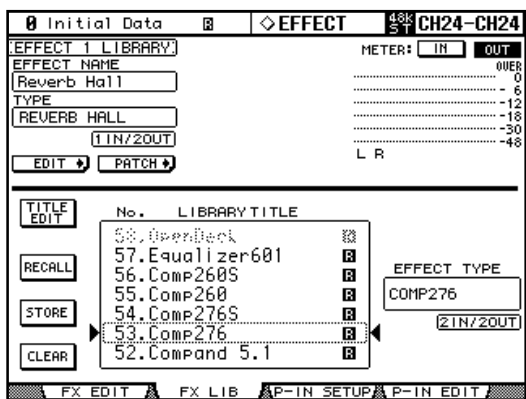
15 Selecione [Write access key in console now], depois clique em [Next].

As portas de entrada e saída vão abrir.

- 16 Selecione as portas como estão descritas no passo 9, então clique em [Next].
- 17 Assim que a instalação estiver concluída, a janela abaixo vai aparecer.



- 18 Desligue o mixer e ligue-o novamente. O console vai ligar no modo normal.
- 20 Acesse o Livraria de efeitos, você irá notar que os efeitos estarão *prontos para serem usados*.



A instalação está completa.

NOTA: este processo tem que ser feito de novo para instalar o restante de efeitos contidos no envelope de ADD On. Inicie pelo passo #2



This document is printed on recycled chlorine free (ECF) paper with soy ink.

Yamaha Manual Library
<http://www2.yamaha.co.jp/manual/english/>

U.R.G., Pro Audio & Digital Musical Instrument Division, Yamaha Corporation
© 2004 Yamaha Corporation

WE05110 407IPAPX.X-01A0
Printed in Japan