



# YAMAHA



# M7CL

Guia de instalação

## CONETANDO STUDIO MANAGER / M7CL editor



### Instalando o Editor; Simples PC < > M7CL via rede

As memórias de cena e as livrarias podem ser salvas longe da console em um computador apropriado equipado com o software editor da M7CL. O computador pode se comunicar com a console via porta Ethernet, isso também possibilita que a M7CL possa ser controlada pelo computador.

Visite o site : [www.yamahaproaudio.com/downloads/index.html](http://www.yamahaproaudio.com/downloads/index.html)

Mínimo hardware requerido:  
Windows XP (Home edition ou Professional)  
800 Mhz Intel Pentium/Celeron ou AMD  
256 MB de Ram

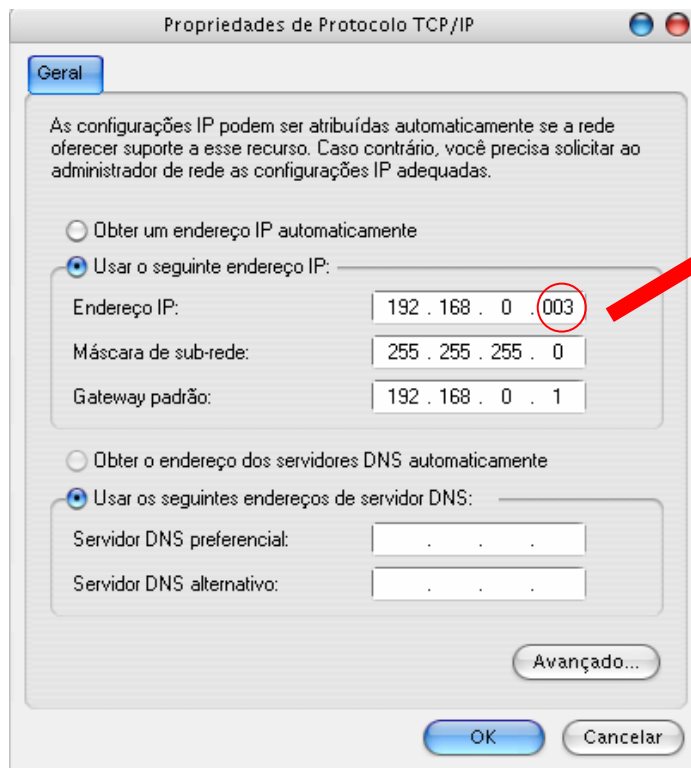


É necessário fazer o download dos seguintes programas:  
Studio Manager  
M7CL editor  
DME-N network Drive



Na tela Touch Screen vá em [SETUP] e pressione a tecla [NETWORK] as opções dadas nessa pagina são: IP ADDRESS, GATEWAY ADDRESS, SUBNET MASK e MAC ADDRESS.

**Configurando o Internet Protocol (TCP/IP)  
Properties;**  
[Windows]>[Painel de controle]>[Network  
Connections]>[conexção Local]



**address: IP**  
Nos três primeiros sets de 3 números copie como estão mostrados na M7CL, os últimos três números coloque outra combinação diferente. Os outros parâmetros deixe-os como estão.

**Ajuste os parâmetros de  
Rede [NETWORK]  
Sugeridos como padrão  
E pressione OK**





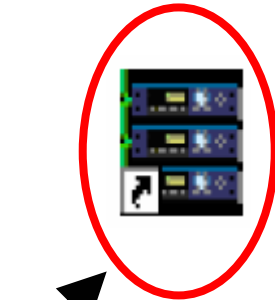
# YAMAHA



# M7CL

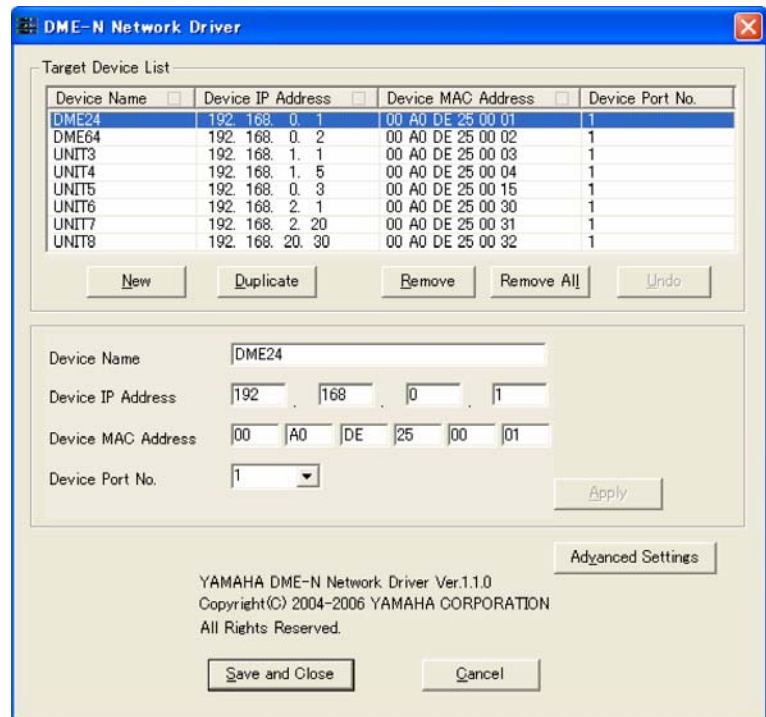
## Guia de instalação

Instale o DME-N Network drive (é chamado de DME porque foi desenvolvido para o equipamento DME 24 e 64). [Windows]>[Control Painel]> click duas vezes no icone para abrir o aplicativo.



Click neste icone

Quando o Driver e IP estiverem configurados click ok.



Abra o Studio Manager

Assim que o Studio Manager estiver aberto aparecerá uma janela para você escolher com que equipamento você vai trabalhar. Escolha M7CL e click [ADD] e depois [OK]. Click no tab “MIDI ports” e selecione: In port [zone 1] out put port [zone 1], click em apply. Click duas vezes no ícone da M7CL .



M7CL

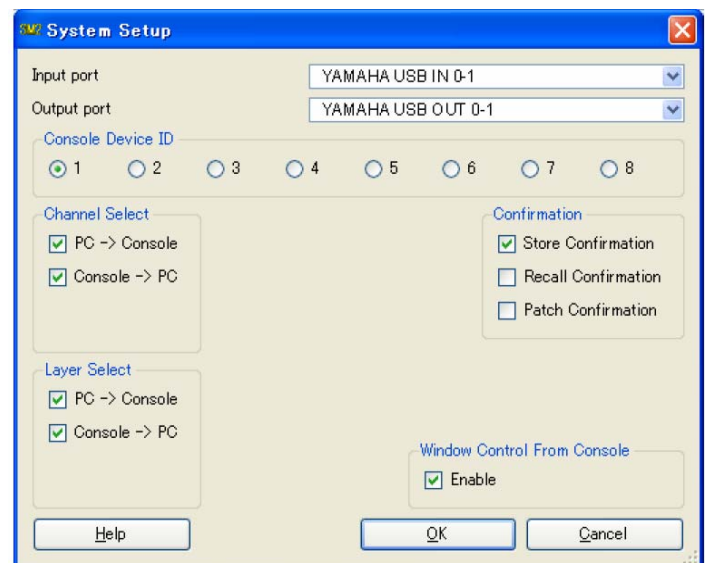
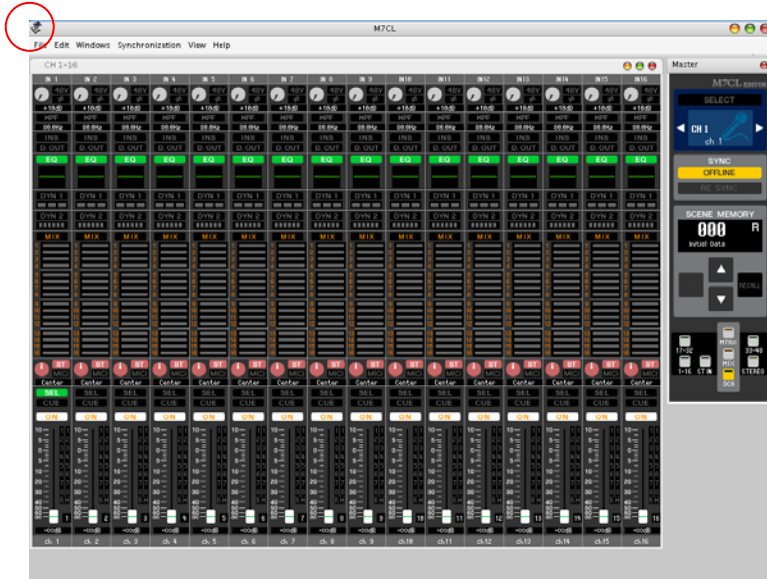
Guia de instalação

Continuando...

Assim que aparecer na tela o console virtual representado a M7CL click em [File]

Selecione a opção [System Setup] vai aparecer uma janela com as opções; Input port

e Output port em ambas coloque Unit 1 ou o mixer e click OK.





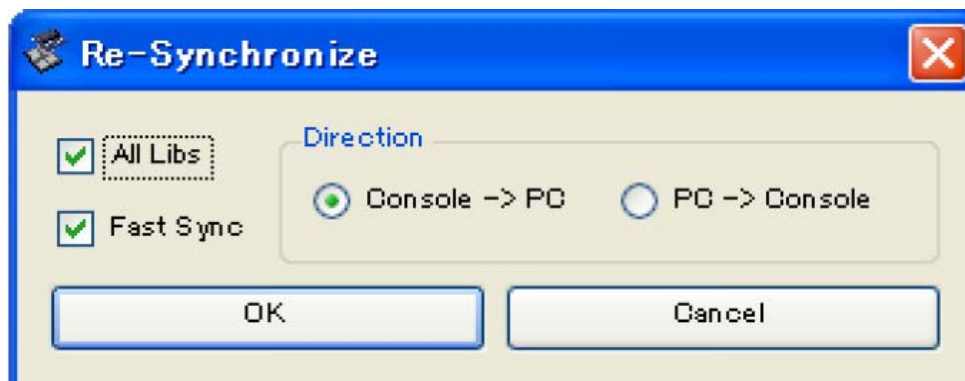
# YAMAHA



## M7CL

Guia de instalação

Click em RE SYNC para sincronizar o PC e a Console, isso fará que os dois equipamentos funcionem em sincronismo como se fossem um só.



Para maiores duvidas ligue para a Yamaha Musical do Brasil (11) 3704 1377 ramal 107